

PRODUCE DISTRIBUTION

CalFresh Healthy Living is a collaborative effort across Los Angeles County to support healthy active and nourished lifestyles. It is a program that improves the health of families through nutrition education, physical activity education, and leadership toward community initiatives.

JOIN US ON: WEDNESDAY, NOVEMBER 15, 2023

**TIME: 7:00 AM
(UNTIL SUPPLIES LAST, FIRST COME FIRST SERVE)**



ALL ARE WELCOME TO PARTICIPATE AT ANY OF THE FOLLOWING LOCATIONS:

Eliot Arts Magnet: 2184 N. LAKE AVE., ALTADENA
(ON BOSTON ST)** **Resource table**

Altadena Arts Magnet: 743 E. CALAVERAS STREET. ALTADENA
(CORNER WITH EL MOLINO AVE.)** **Resource table**

Daniel Webster Elementary: 2101 E. WASHINGTON BLVD., ALTADENA
(AT THE STUDENT DROP OFF ZONE)

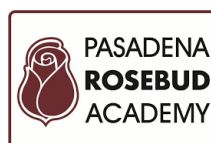
Mary W. Jackson STEAM Multilingual Magnet: 593 W. WOODBURY RD., ALTADENA
(CORNER OF CASITAS AVE. & CROSBY ST.)

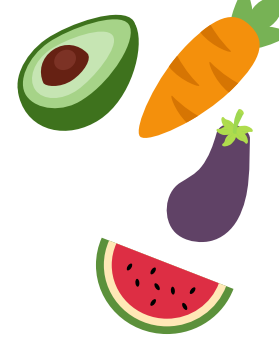


PLEASE RESPECT ALL **SAFETY REGULATIONS**. ON PRODUCE DAYS WE ASK TO BE MINDFUL OF **TRAFFIC** AND **KEEP EVERYONE SAFE.**

****WALK UPS ARE HIGHLY RECOMMENDED TO VISIT OUR PARTNERS FOOD DEMO AND RESOURCE TABLE AT SELECTED SITES.****

Next Distribution: December 13, 2023





CalFresh **GRATIS**

HEALTHY LIVING

DISTRIBUCIÓN DE ALIMENTOS FRESCOS

CalFresh Healthy Living es un esfuerzo de colaboración en todo el condado de Los Ángeles para apoyar estilos de vida saludables, activos y nutridos. Es un programa que mejora la salud de las familias a través de educación nutricional, actividad física, y liderazgo hacia iniciativas comunitarias.

ACOMPAÑANOS: MIERCOLES, 15 DE NOVIEMBRE 2023

HORA: 7:00 AM

(HASTA AGOTAR SUMINISTROS POR ORDEN DE LLEGADA)

TODOS SON BIENVENIDOS A PARTICIPAR EN CUALQUIERA DE LAS UBICACIONES A CONTINUACIÓN:

Eliot Arts Magnet: 2184 N. LAKE AVE., ALTADENA
(sobre la calle BOSTON ST)****Mesa de recursos**

Altadena Arts Magnet: 743 E. CALAVERAS STREET. ALTADENA
(en la esquina con EL MOLINO AVE.)****Mesa de recursos**

Daniel Webster Elementary: 2101 E. WASHINGTON BLVD., ALTADENA
(En la zona pergula de dejada de estudiantes)

Mary W. Jackson STEAM Multilingual Magnet: 593 W. WOODBURY RD.,
ALTADENA
(esquina de CASITAS AVE. Y CROSBY ST.)

POR FAVOR RESPETE TODAS LAS **NORMAS DE SEGURIDAD**. EN LOS DÍAS DE DISTRIBUCIÓN PEDIMOS QUE TENGAMOS CUIDADO CON EL **TRÁFICO** Y **MANTEGAMOS A TODOS SEGUROS**.

****SE RECOMIENDA VISITAR LA MESA DE NUESTROS SOCIOS PARA UNA DEMOSTRACIÓN DE RECETAS Y OBTENER INFORMACIÓN DE RECURSOS EN UBICACIONES SELECTIVAS.****

Próxima Distribución: 13 de diciembre 2023

